

# PPI应用的配套部件

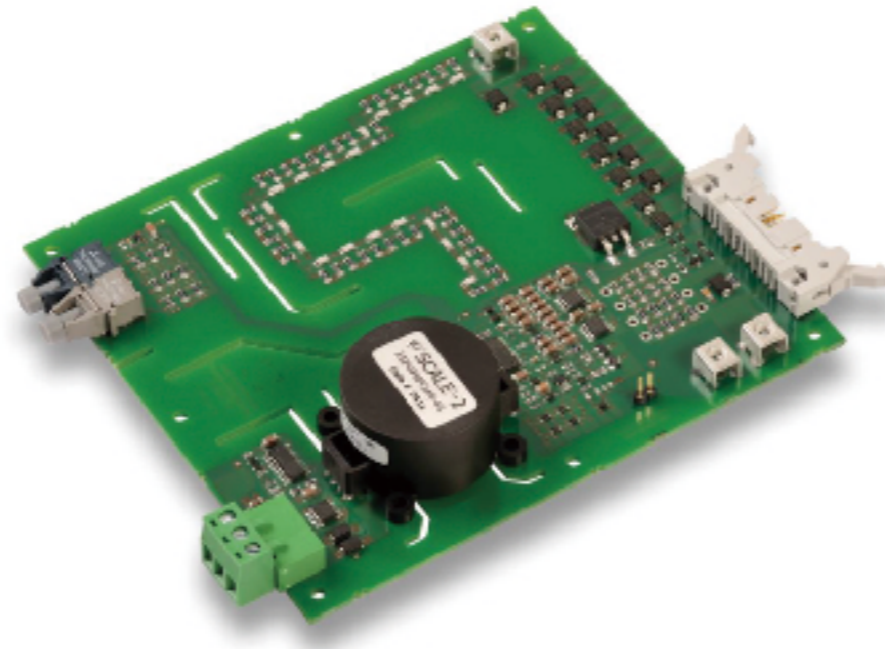
## 东芝IEGT系统中需要的配套部件

### PPI配套驱动板

PI公司: 1SP0350

> 产品特点:

1. 单通道, 用于驱动4500V压接式IGBT / IEGT
2. 光纤接口, 1.8W输出功率,  $\pm 50A$ 门极峰值电流
3. 具备以下保护功能:  
原边 / 副边欠压保护  
IGBT / IEGT过流及短路保护  
动态有源钳位  
dV / dt反馈  
米勒有源钳位
4. 产品出厂时, 100% HIPOT测试以及局放测试

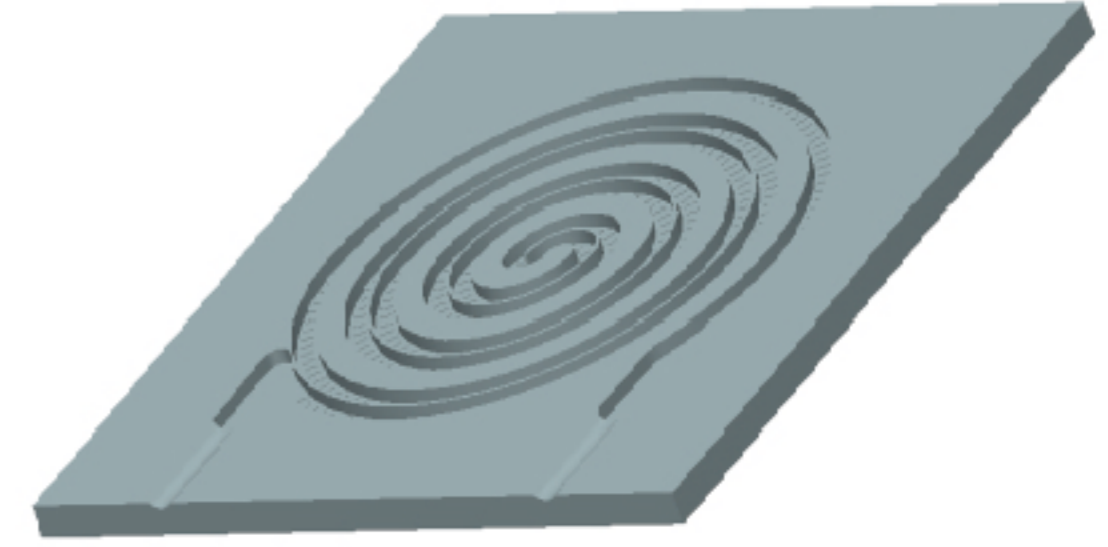


### PPI配套散热器

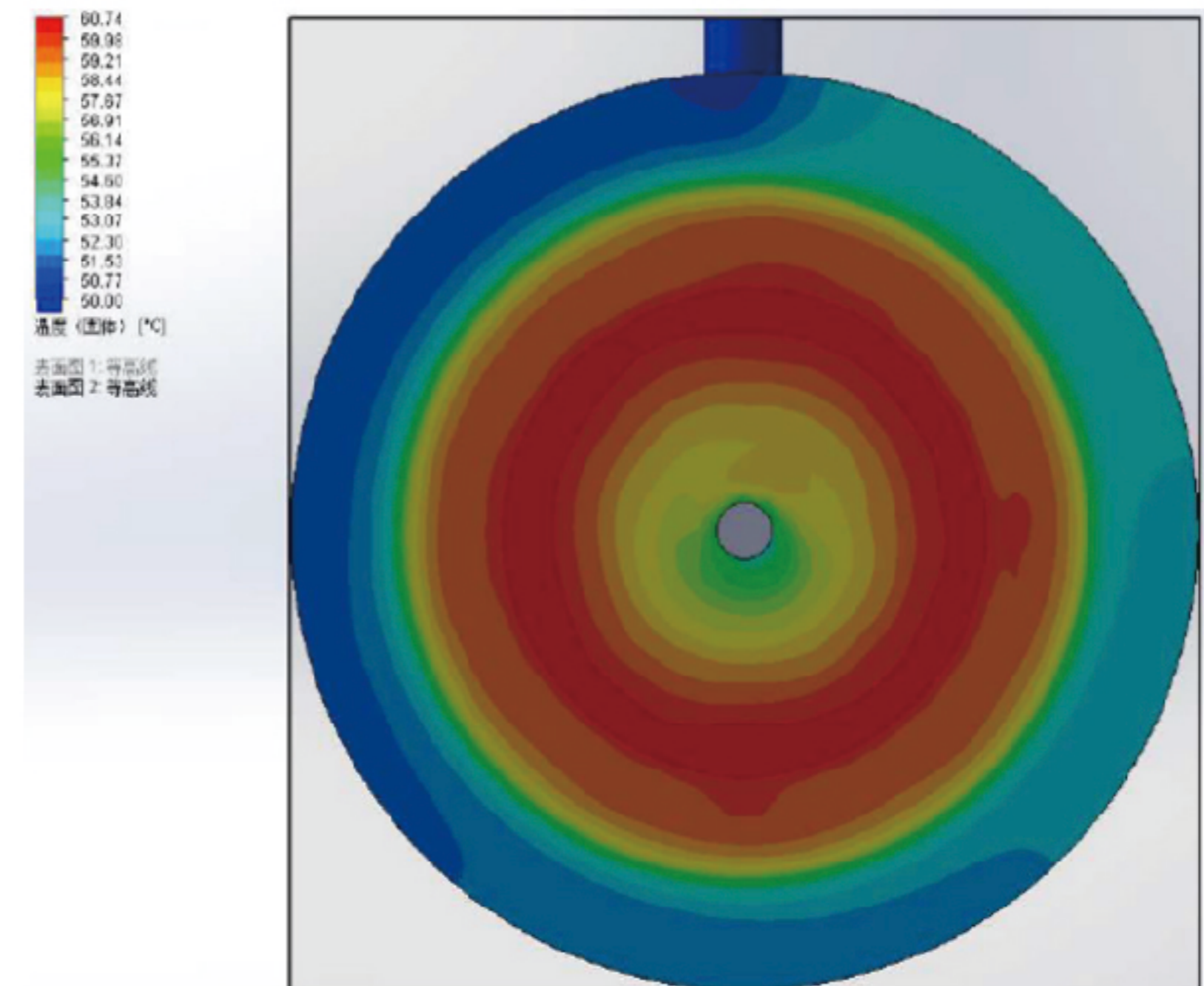
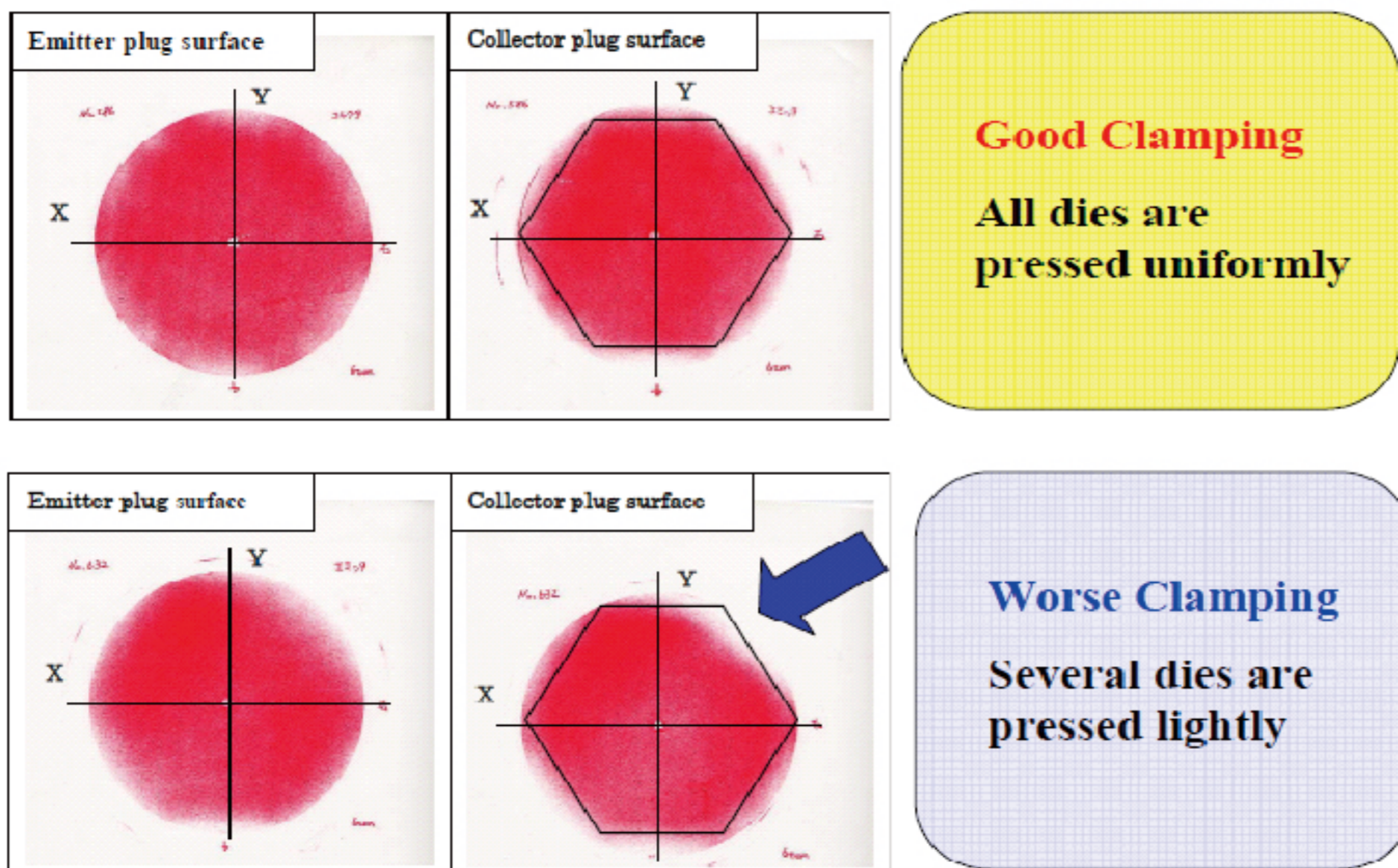
雅创公司: EG 7000

> 结构特征:

1. 螺旋流道, 最大效率贴合热源外形;
2. 中心进水, 直接作用在高温风险点;
3. 上下两层流道, 针对上下两个3.5KW热源。



### 压接效果确认



> 设计目标:

1. 散热器表面最高温度75°C;
2. D125范围内温度差小于5°C;
3. 压降小于等于80Kpa;
4. 散热器耐压10Bar10分钟。

\* 推荐使用导热导电型硅脂: 日轻工业Joint-AL HS



推荐试纸: 富士公司LW PRESCALE

