

## 安全性：高级驾驶辅助系统（ADAS）

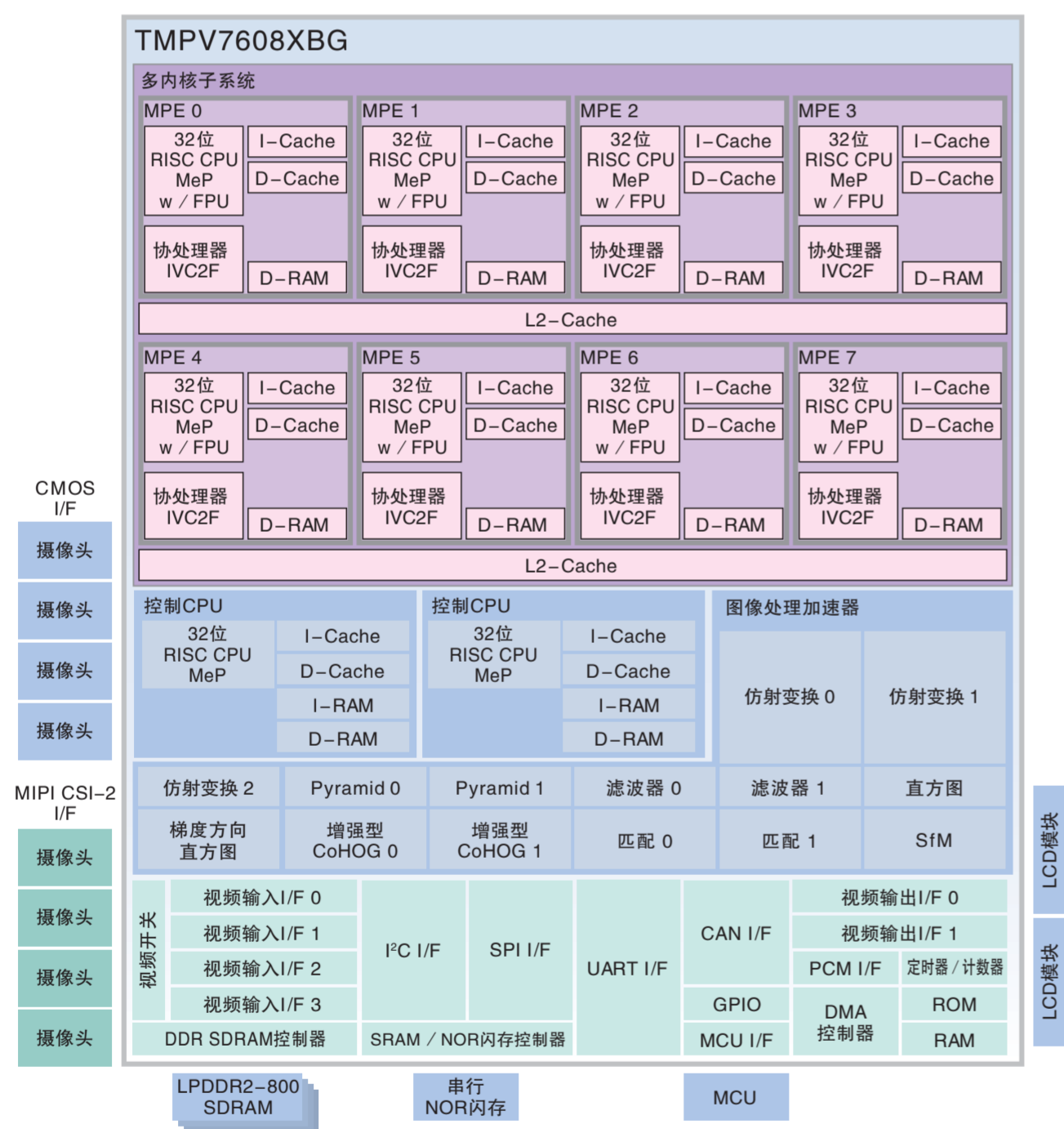
### Visconti系列图像识别处理器

东芝提供Visconti系列的图像识别处理器，为使用车载摄像头提取与识别图像特征提供了广泛的支持，同时实现了卓越的高性能和低功耗。东芝图像识别处理器可并行运行多个图像识别应用，并支持用于夜间行人识别的可靠系统解决方案。

#### Visconti 4新产品

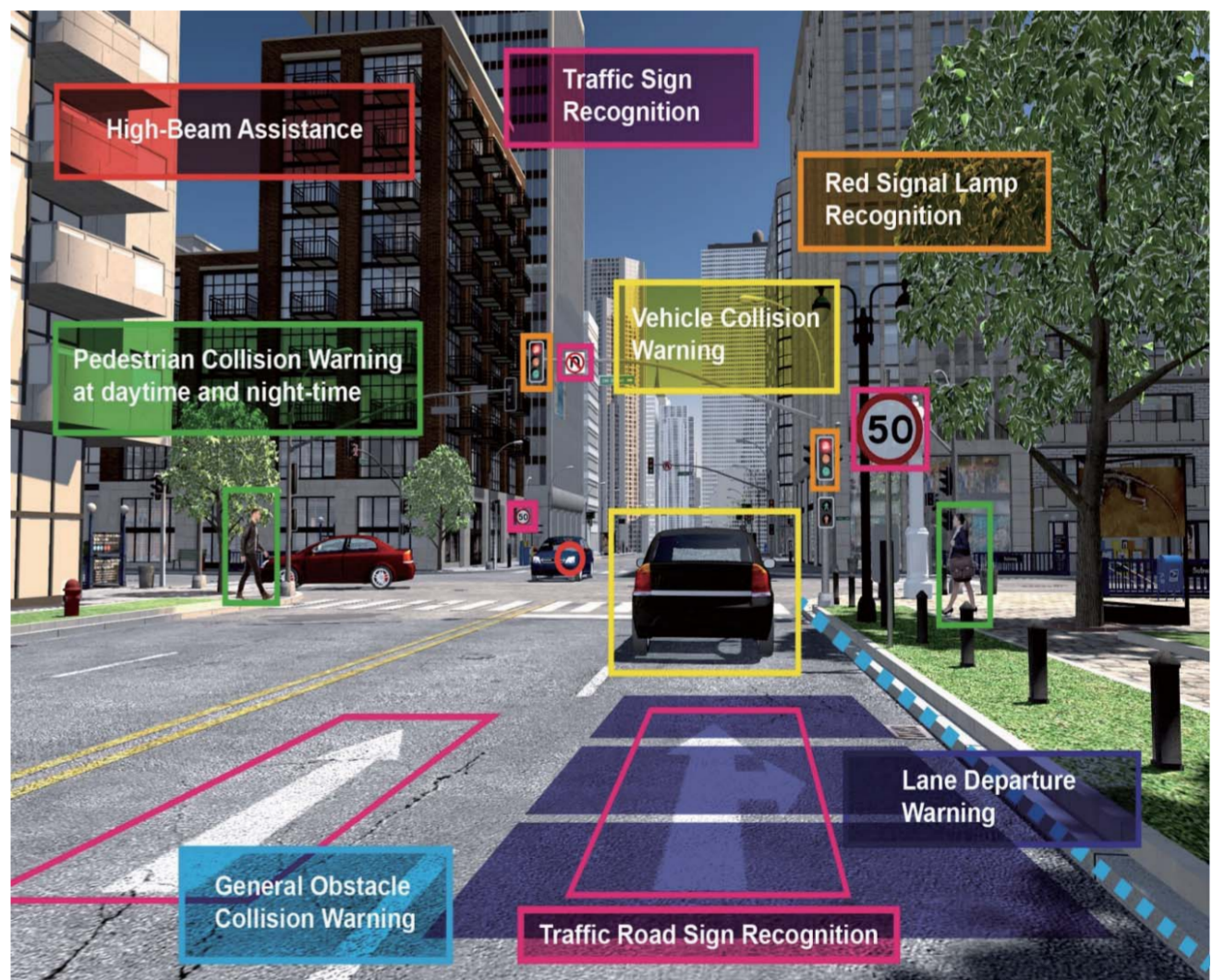
TMPV7608XBG是Visconti 4（TMPV760）系列的新成员，它具有下一代ADAS应用所必需的优异的图像识别性能，可以满足2018欧洲新车评价规程（Euro NCAP）要求一同时实现白天和晚上行人避撞的安全功能。

#### TMPV7608XBG框图



#### 目标应用

- 车辆识别，行人识别，骑车人识别，车道线识别
- 交通标志识别，交通信号灯识别，道路交通标记识别
- 远光灯辅助控制，一般障碍物识别
- 移动障碍物检测，盲区检测……



#### 技术 / 特点

- 多个图像识别应用并行执行：8个带浮点运算的媒体处理引擎MPE
- 高精度白天晚上行人实时识别：东芝原创增强型CoHOG方向梯度共生直方图算法加速器
- 高性能，低功耗：内置多达14个专用图像识别硬件加速器
- 采用3D重构技术实现一般障碍物探测：SfM
- 图像处理性能比传统产品高10倍

#### 开发日程

- TMPV7608XBG：已量产

