

## 自述文件

请确保在首次使用产品后立即更改默认密码。若要设置您的专属密码，请参考本用户指南和适用区域支持网点的常见问题解答。默认密码是在产品发货时自动设置的。虽然您的默认密码已更改为您的专属密码，但在以下情况下仍会重置为默认密码：

1. 当使用相关应用程序或按下重置按钮以完成产品的重置时。
2. 当用户选择“固件更新后恢复工厂默认设置”选项更新产品固件时。

## 用户指南

以下介绍的是关于CANVIO AeroCast的使用方法。

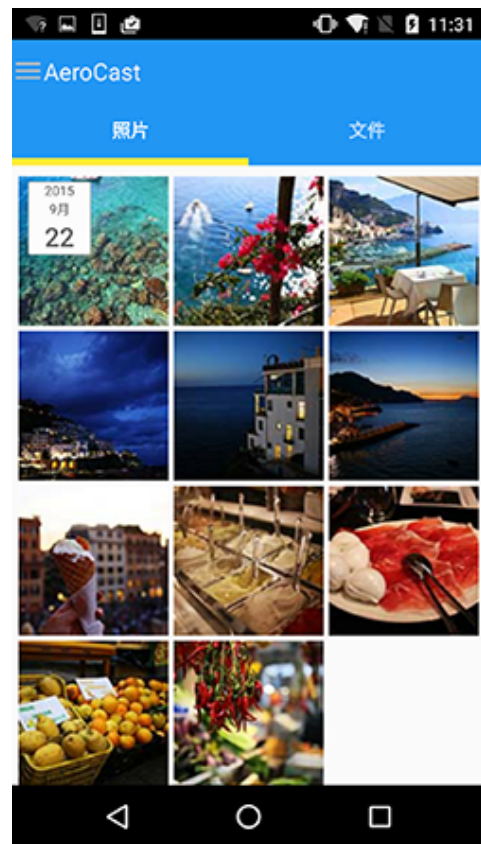
首先，请从App Store下载专用应用程序。

### 关于连接

请接通本产品的电源，然后启动应用程序并按照画面指示进行设置。



当画面显示“AeroCast”后，即表示已完成连接。



保存在CANVIO AeroCast内的照片和视频将被显示在首页。

### 照片选择

持续按住按钮即可选择照片。

可同时选择多枚照片。

选择好照片后，按下下载按钮即可从CANVIO AeroCast将照片下载至您的智能手机。

详细内容请点击“FAQ”

## 日期显示功能

持续按住按钮即可选择照片。  
可同时选择多枚照片。

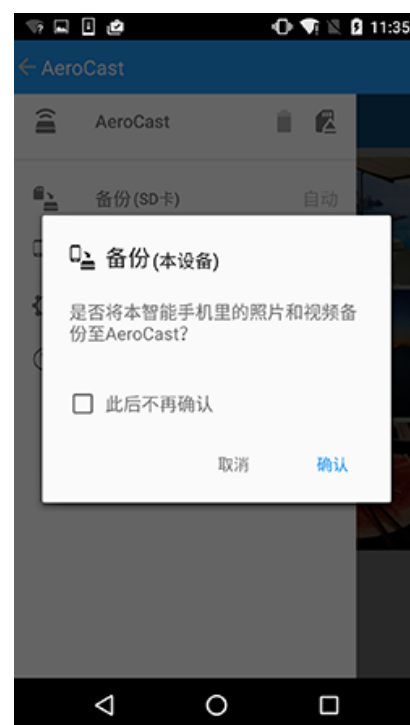
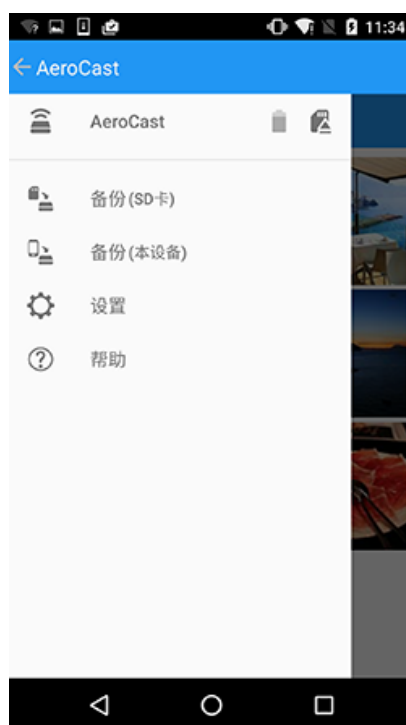
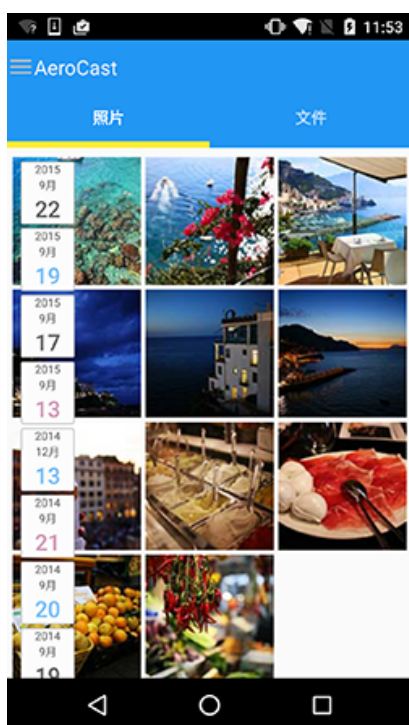
选择好照片后，按下下载按钮即可从CANVIO AeroCast将照片下载至您的智能手机。

已备份的照片或视频一览将显示日期※1。  
按日历标志后即可显示带日期的一览表。

## 在进行备份时

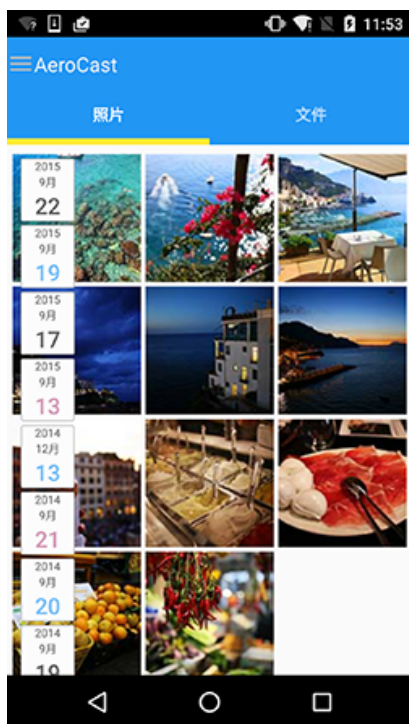
可以将智能手机或SD存储卡内的照片和视频保持到CANVIO AeroCast内。

按位于首页左上方的图标后会显示菜单，然后请按“Backup(SD Card)”或者“Backup(This device)※2”按钮。弹出按钮后，请首先确认内容后再按下“OK”。备份开始。



## 关于自动备份功能

将SD存储卡插入CANVIO AeroCast后，即可对SD存储卡内的照片和视频文件进行自动备份。可按照以下步骤进行自动备份的设置：



请按位于首页左上方的标志并显示菜单。



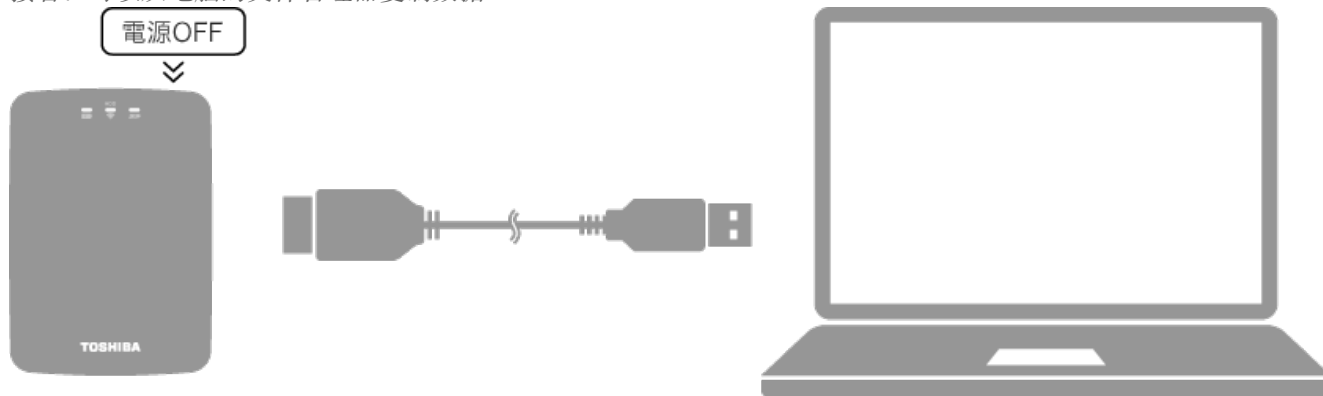
按Setting按钮。



通过Auto Backup (SD Card)上的滑动按钮可以在有效 / 无效之间进行切换。

## 从PC上传数据

请断开电源，然后将附属的USB线缆连接至本机与电脑的USB端口。接着，可以从电脑的文件管理器复制数据。



无论将照片和视频复制到HDD内的哪一个文件夹内，通过这款专用应用程序都能进行浏览。

## 充电方法

请使用附属的USB线缆与AC适配器进行充电。

